



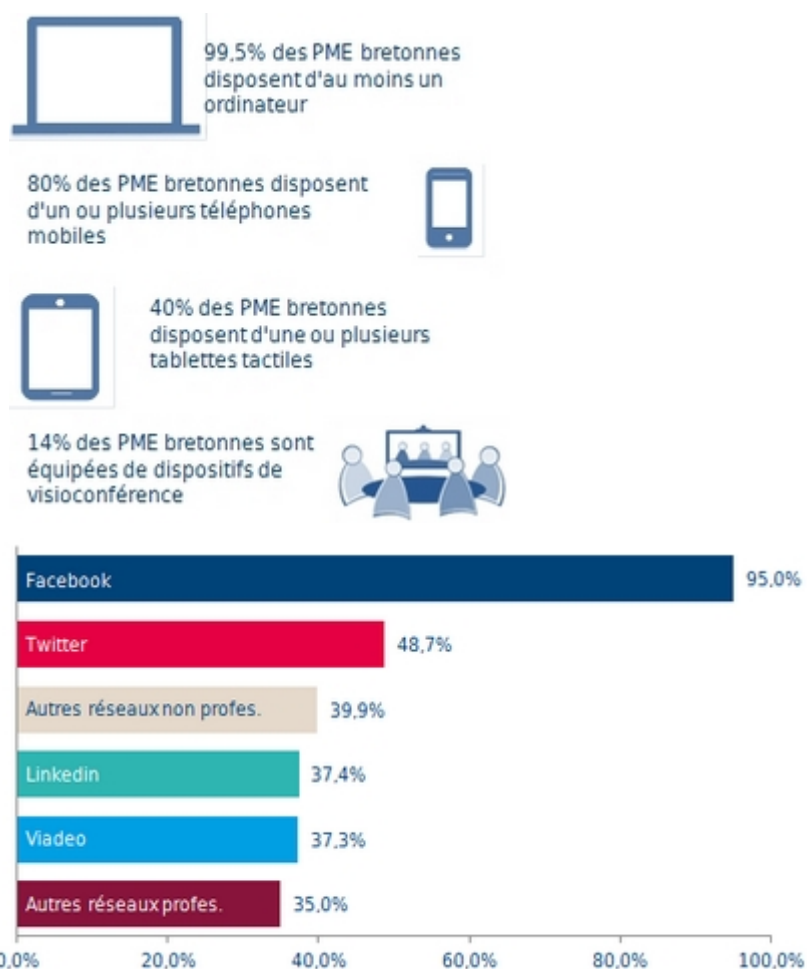
CCI BRETAGNE

TECHNOLOGIES DE L'INFORMATION ET DE LA COMMUNICATION

L'intégration des TIC au sein des Petites et Moyennes Entreprises bretonnes

Le numérique est de plus en plus intégré dans les PME bretonnes, tant en matière d'équipements (outils et connexion) que d'usages. Les entreprises s'adaptent à la multiplication rapide des outils technologiques et orientent leurs équipements vers plus de mobilité. L'appropriation des nouveaux usages numériques se poursuit dans les PME pour améliorer leur compétitivité et leur notoriété (pratiques du webmarketing, présence sur les réseaux sociaux...). Le niveau de pratique varie sensiblement selon la taille et le secteur d'activité de l'entreprise.

Equipements et présence des PME bretonnes sur les réseaux sociaux :



Source : Enquêtes PME 2015 - Région Bretagne / M@rsouin / CCI Bretagne
Téléchargez l'étude : [Utilisation et diffusion du numérique dans les PME bretonnes \(.pdf - 322.78 Ko\)](#)

Direction information économique et territoires

Tél. 02 99 25 41 82

Mail : [cliquez ici](#)

CCI Bretagne - Cap Courrouze - 1-A rue Louis Braille - BP50514 - 35005 Rennes Cedex

Tél : 02 99 25 41 41 - Mail : ccir@bretagne.cci.fr